



INSTITUTO DE ESTUDIOS ECONOMICOS

La **molienda de las principales oleaginosas** (soja y girasol) acumulada al mes de marzo presentó un descenso con respecto al acumulado a marzo del 2008 de -0,6%.

Para el caso del girasol para el mismo período se observa un incremento de 0,5%.

La **producción de aceites y subproductos** presentó variaciones positivas para el mismo período para el caso del aceite de soja (0,1%), aceite de girasol (2,3%) y pellets de girasol (1,0%). La producción de pellets de soja presentó descensos del -1,8%.

Las **ventas externas de cereales**, oleaginosos y subproductos, en abril presentaron las siguientes variaciones con respecto al mes anterior: 50,6% para los montos, -3,3% para los precios, 55,7% para los volúmenes y 13,3% para los embarques. Con respecto al año anterior, en el mismo período se registraron subas para los montos (8,0%), volúmenes (13,4%) y embarques (4,2%), aunque descensos para precios (-4,8%).

La **liquidación de divisas** presentó una variación de 81% con respecto al mes anterior. Respecto al mismo mes del año pasado la variación fue de -20,9%.

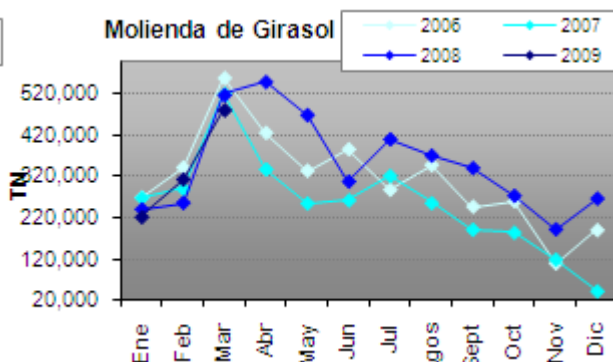
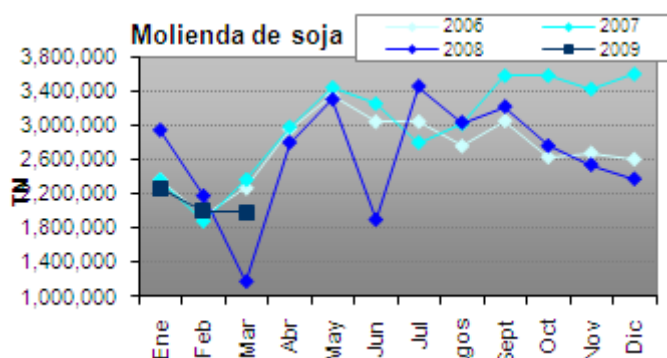
Al mes de abril, los **diferenciales de precios entre similares posiciones de distintas plazas** de los Mercados de Futuros son los siguientes: para el trigo (37,0%), para la soja (30,6%) y para el maíz (29,7%). Para el día 29 de mayo, podemos observar los siguientes porcentajes de diferenciales: maíz 31,5%, soja 36,4% y trigo 39,9%.

El **Índice de Precios de Materias Primas** de abril se ubicó en un valor de 139,4. En términos interanuales la variación es de -33,6%, e intermensualmente se observa una recuperación del 8,1%.

La actualización del **Indicador General ICom** se encuentra provisoriamente interrumpida, hasta que se normalice la publicación de los indicadores que forman parte del mismo.

**Molienda de principales oleaginosas (en toneladas)\***

	Acumulado a Marzo 2009	Acumulado a Marzo 2008	Variación
Soja	<b>6.260.061</b>	6.298.701	-0,6%
Girasol	<b>1.019.383</b>	1.014.210	0,5%

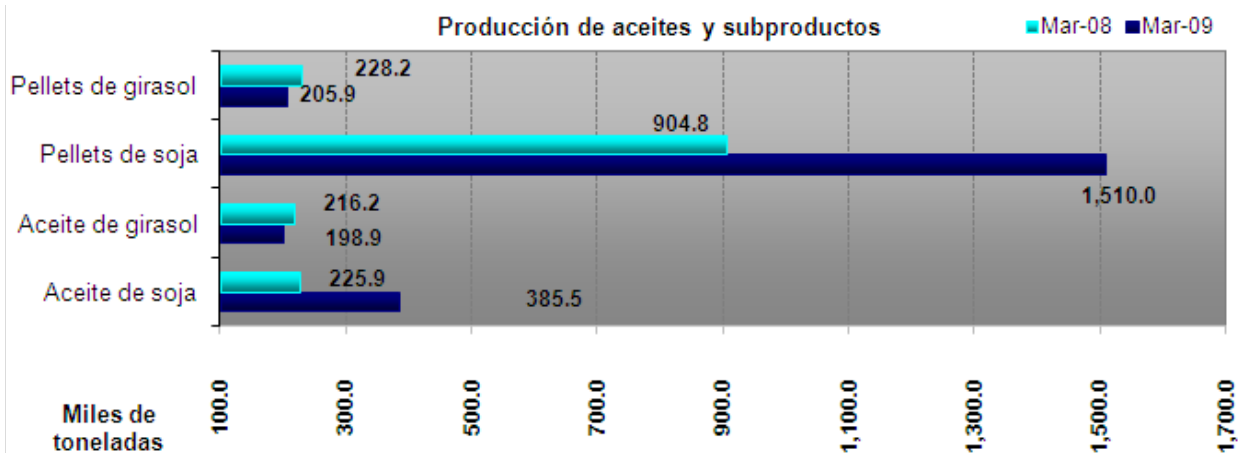


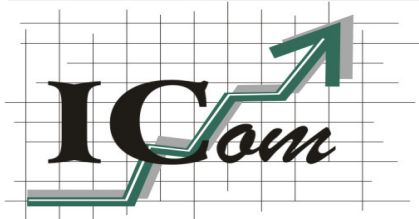
\*NOTA: Hasta Septiembre de 2008 la fuente de los datos corresponden a SAGPYA. Desde Octubre son datos fuente CIARACEC.

**Producción de aceites y subproductos (en toneladas)**

	Acumulado a Marzo 2009	Acumulado a Marzo 2008	Variación
Aceite de soja	<b>1.221.654</b>	1.220.537	0,1%
Pellets de soja	<b>4.772.370</b>	4.860.027	-1,8%
Aceite de girasol	<b>427.942</b>	418.180	2,3%
Pellets de girasol	<b>435.563</b>	431.161	1,0%

\*NOTA: Hasta Septiembre de 2008 la fuente de los datos corresponden a SAGPYA. Desde Octubre son datos fuente CIARACEC.





INSTITUTO DE ESTUDIOS ECONÓMICOS

Año V – N° 48  
Mayo 2009

### Comercio exterior de granos y subproductos

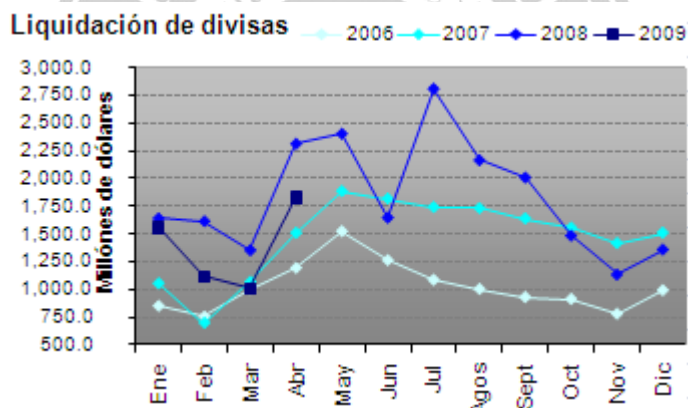
	Abril 2009	Marzo 2009	Variación	Abril 2008	Variación
Monto (millones de u\$s)	<b>1.585,5</b>	1.052,5	50,6%	1.468,0	8,0%
Precios promedio (u\$s por ton.)	<b>292,0</b>	302,0	-3,3%	307,0	-4,8%
Volumen (miles de ton.)	<b>5.435,5</b>	3.490,6	55,7%	4.789,0	13,4%
Embarques (unidades)	<b>2.959</b>	2.610	13,3%	2.839	4,2%

Fuente: Elaboración propia en base a datos del SENASA.

### Liquidación de divisas de los industriales de oleaginosos y exportadores de cereales (en millones de dólares)

	Abril 2009	Marzo 2009	Variación	Abril 2008	Variación
Liquidación	<b>1.827,3</b>	1.009,5	81,0%	2.311,8	-20,9%

Fuente: Elaboración propia en base a datos de CIARACEC.



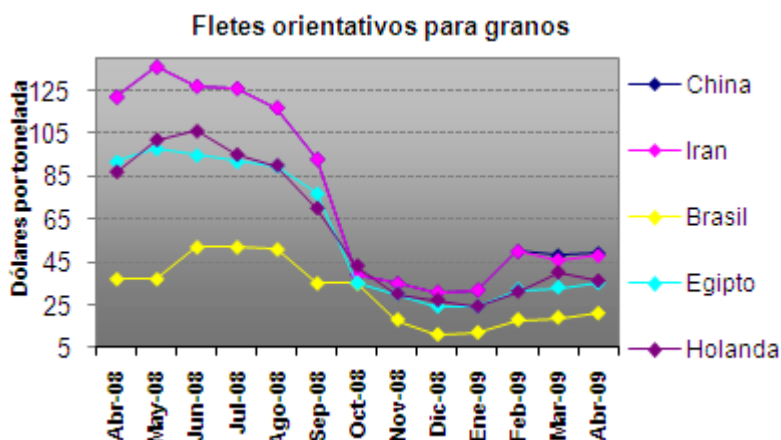
Fuente: Elaboración propia en base a datos de CIARA.

### Flete marítimo orientativo para granos

Destino	Abril 2009	Marzo 2009	Variación	Abril 2008	Variación
China <sup>(2)</sup>	<b>49,0</b>	48,0	2,0%	122,0	-59,8%
Irán <sup>(2)</sup>	<b>48,0</b>	46,0	4,3%	122,0	-60,6%
Brasil <sup>(2)</sup>	<b>21,0</b>	19,0	10,5%	37,0	-43,2%
Egipto <sup>(2)</sup>	<b>35,0</b>	33,0	6,0%	92,0	-61,9%
Holanda <sup>(3)</sup>	<b>36,0</b>	40,0	-10,0%	87,0	-58,6%

<sup>(2)</sup> Barcos con porte de 40.000 toneladas. <sup>(3)</sup> Barcos con porte de 25000 toneladas.

Fuente: Área Regímenes Especiales – Dirección de Mercados Agroalimentarios, SAGPyA.



Fuente:  
 Elaboración propia en base a datos del Área de Regímenes Especiales - Dirección de Mercados Agroalimentarios, SAGPyA.

### Flete por camión, a granel (en pesos por tonelada)

Kilómetros	Abril 2009	Marzo 2009	Variación	Abril 2008	Variación
20	15,0	15,0	-	16,1	-6,8%
100	35,0	35,0	-	36,4	-3,8%
500	108,0	108,0	-	110,7	-2,4%
1000	212,0	212,0	-	219,9	-3,5%

Se consideran camiones con capacidad de carga de 30 toneladas.

Fuente: Área Regímenes Especiales – Dirección de Mercados Agroalimentarios, SAGPyA.

### Camiones arribados en puerto

Puerto	Marzo 2009	Marzo 2008
Rosario y zona	57.473	34.088
Dársena y Buenos Aires	5.387	6.135
Necochea	5.997	1.225
Bahía Blanca	5.327	2.586

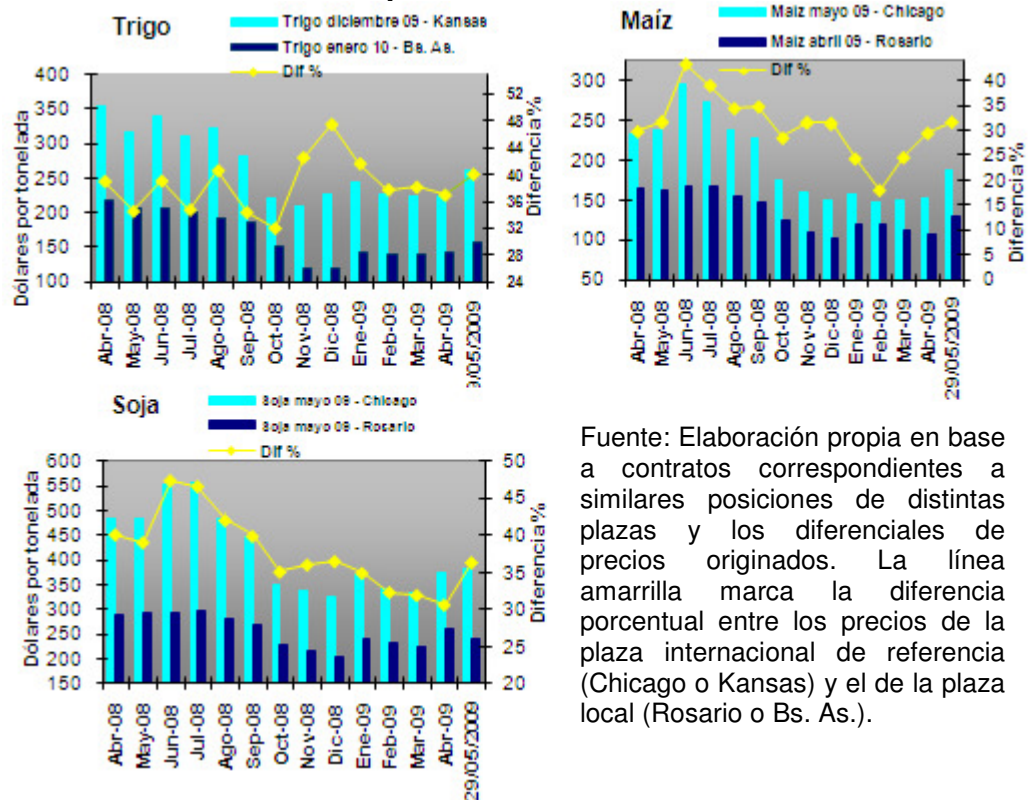
Fuente: Elaboración propia en base a datos de la Cámara Gremial de Recibidores de Cereales, Oleaginosas y Afines de la Bolsa de Cereales.

### Brasil: Precios de indiferencia del trigo importado (en dólares por tonelada)

	Precio de Indiferencia	Diferencia respecto FOB Argentina
EE.UU Hard Red #2	317,5	97,5
Canadá Feed Wheat #2	217,8	-2,2

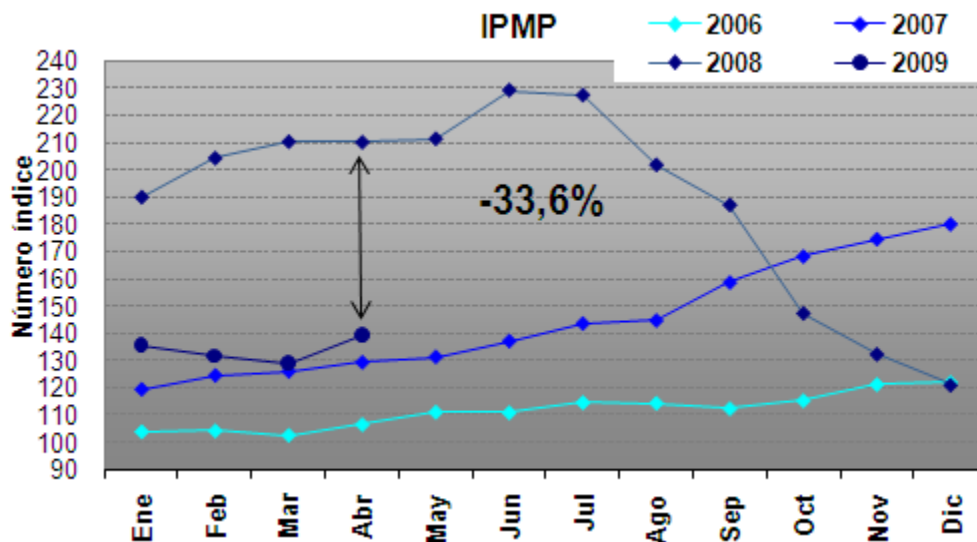
Fuente: Elaboración propia. El precio de indiferencia se obtiene adicionando el 10,5% (arancel de importación extra zona) al precio FOB de los países seleccionados. La diferencia es respecto al precio FOB Sagpya del 29 de mayo de 2009 (220 dólares por tonelada).

### Diferencial de precios en mercados de futuros



Fuente: Elaboración propia en base a contratos correspondientes a similares posiciones de distintas plazas y los diferenciales de precios originados. La línea amarilla marca la diferencia porcentual entre los precios de la plaza internacional de referencia (Chicago o Kansas) y el de la plaza local (Rosario o Bs. As.).

### Índice de precios de las materias primas (en dólares estadounidenses)



Fuente: Elaboración propia en base a datos del Banco Central de la República Argentina. Base diciembre 1995 = 100.